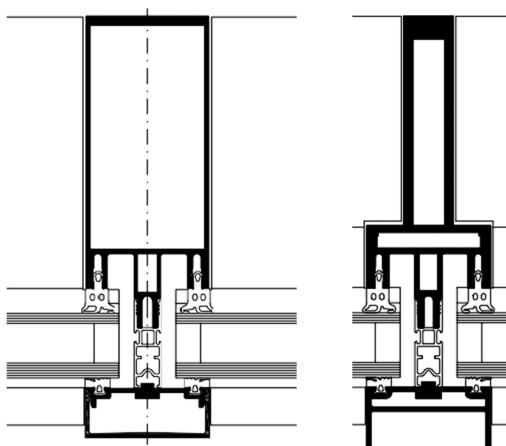


# WICTEC 50

## Ściany osłonowe w technologii słupowo-ryglowej



WICTEC 50 jest podstawową wersją ściany osłonowej w systemie słupowo-ryglowym o bardzo wąskim profilu (50 mm od wewnątrz i od zewnątrz). System jest wyjątkowo elastyczny dzięki dostępności różnych wariantów i opcji dodatkowych, które można wykonać w drodze niewielkich modyfikacji, bez wpływu na wygląd elewacji.



### Wyniki badań systemu / zatwierdzenie CE wg DIN EN 13830

Przepuszczalność powietrza:	Klasa AE
Wodoszczelność:	RE 1200
Odporność na obciążenie wiatrem:	2000 / -3200 Pa, bezpieczeństwo 3000 / -4800 Pa
Izolacyjność akustyczna:	$R_w(C;C_{tr}) = 47 (-1; -4)$ dB
Odporność na uderzenie:	Klasa E5 / I5
Odporność na włamanie:	RC1N, RC2N, RC2, RC3
Odporność na przestrzelenie pociskiem:	FB4
System zapewnienia jakości:	Certyfikowany zgodnie z normą ISO 9001:2008
System zarządzania środowiskowego:	Certyfikowany zgodnie z normą ISO 14001

### Parametry techniczne:

Szerokość systemu:	50 mm od 50 do 260 mm
Izolacja termiczna: wartość współczynnika $U_i$ :	do 1,2 W/(m <sup>2</sup> K)
Grubość wypełnienia:	od 3 do 63 mm
Ciężar przeszklenia:	do 5,6 kN
Fasada poligonalna:	do ±45° (na bok = kąt 90°)
Nachylenie dachu:	do 10°

### Technologia systemu:

- Idealny do fasad pionowych i poligonalnych, przeszkleń ukośnych i konstrukcji przestrzennych
- Indywidualne wzornictwo dzięki szerokiej gamie geometrii profili konstrukcyjnych i przeznaczonych do mocowania szklenia
- Alternatywnie: projekty industrialne, podkreślające techniczny wygląd profili stalowych
- Pewne przenoszenie obciążeń od przeszklenia (do 5,6 kN), z dostosowaną technologią łączenia rygli
- Zachodzące na siebie i bezpieczne odwodnienie w punkcie przecięcia rygla ze słupkiem, bez mechanicznej obróbki słupków, zapewnia sprawdzoną szczelność
- Filigranowy wygląd bez zmiany wyglądu uszczelek wewnętrznych słupków i rygli
- Szeroki wybór profili umożliwi ekonomiczne dostosowanie do wymagań konstrukcyjnych, z dodatkową opcją wzmocnienia wewnętrznego
- Przeszklenie od zewnątrz z widocznymi lub ukrytymi wkrętami
- Szerokie spektrum rozwiązań dla konstrukcji łączonych i ogrodów zimowych

### Dodatkowe opcje w identycznej konfiguracji konstrukcyjnej i technicznej:

- Ściana osłonowa spełniająca standardy domu pasywnego
- Wariant SG (zintegrowany profil dociskowy)
- Ściana osłonowa ze szkleniem strukturalnym
- Dodatkowa ściana osłonowa (stal i drewno)
- Zintegrowana ochrona przeciwsłoneczna
- Ściana osłonowa w wykonaniu przeciwpożarowym