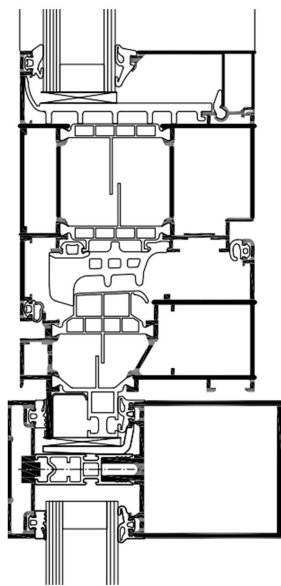


WICLINE 65 evo / WICLINE 75 evo

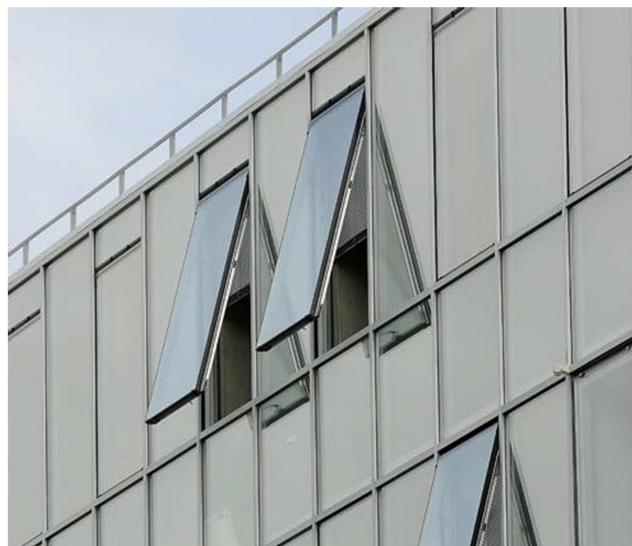
Okna do integracji w ścianach osłonowych, otwierane na zewnątrz, typu włoskiego

Elegancki wygląd w połączeniu ze skuteczną wentylacją to cechy charakterystyczne okien aluminiowych WICLINE evo w wersji włoskiej. Kryte ustalacze pozwalają na otwarcie na zewnątrz również skrzydeł o dużych wymiarach, z bezpiecznym blokowaniem uchylonego skrzydła w dowolnej pozycji. Specjalne profile ościeżnicowe do montażu w ścianie osłonowej oraz szeroki wybór rozmiarów ustalaczy gwarantują maksymalną wszechstronność systemu.



Wyniki badań systemu / zatwierdzenie CE wg DIN EN 14351-1:2006+A1:2010

Przepuszczalność powietrza:	Klasa 4
Wodoszczelność:	E1200
Odporność na obciążenie wiatrem:	Klasa C5 / B5
Siły operacyjne:	Klasa 1
Wytrzymałość mechaniczna:	Klasa 4
Odporność na wielokrotne otwieranie i zamykanie:	Klasa 2 (10 000 cykli)
Odporność na uderzenie:	Klasa 3
System zapewnienia jakości:	Certyfikowany zgodnie z normą ISO 9001:2008
System zarządzania środowiskowego:	Certyfikowany zgodnie z normą ISO 14001



Parametry techniczne: Technologia profilu:

- Wielokomorowy system o symetrycznej budowie i wysokiej izolacyjności cieplnej, z wysokiej jakości izolatorem termicznym
- Opatentowana technologia łączenia narożników i wykonywania połączeń doczołowych, zapewniająca wysoką sztywność ościeżnic i skrzydeł
- Grubość wypełnienia do 69 mm
- Opcjonalnie z ościeżnicą do montażu w fasadach z perforowanej blachy aluminiowej

Izolacja termiczna:

- Wartość współczynnika U_r : do 1,5 W/(m²K)
- Wartość współczynnika U_w : do 1,0 W/(m²K) przy zastosowaniu potrójnej szyby zespolonej

Uszczelnienie:

- Uszczelka centralna o dużej objętości z formowanymi narożnikami

Okucia:

- Zintegrowane kryte ustalacze z regulacją pionową
- Obsługiwane ręcznie lub napędzane silnikiem
- Ciężar skrzydła: do 150 kg
- Wymiary skrzydła (szer. x wys.): do 2000 mm x 2200 mm